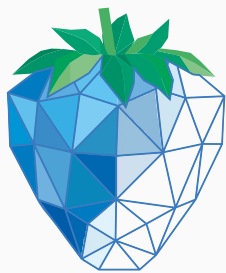
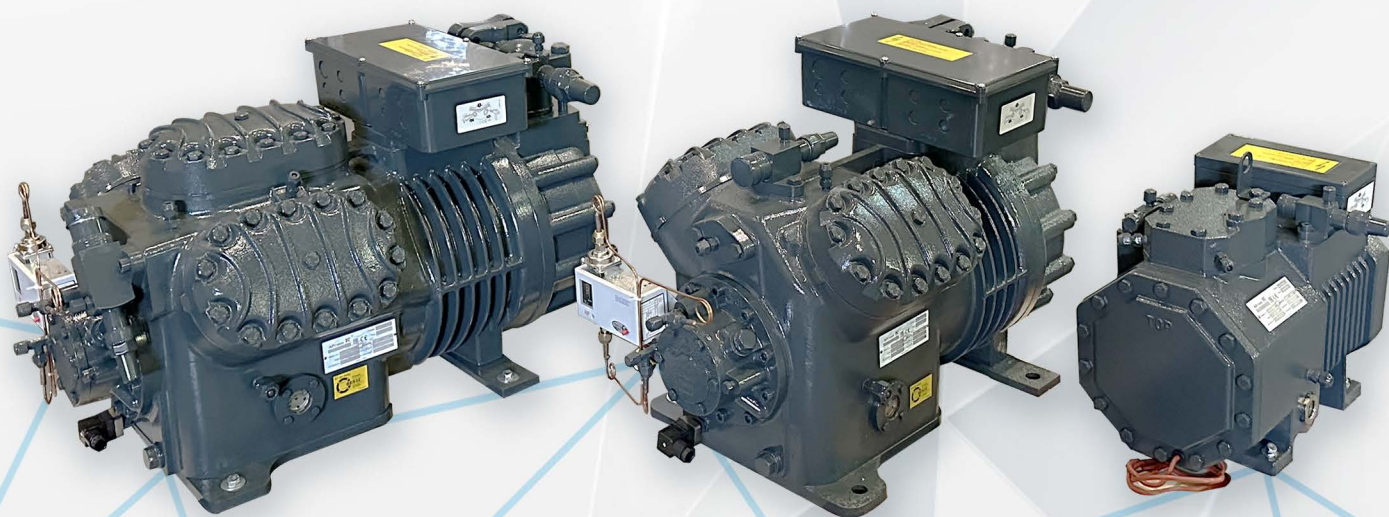


04.2023



**+ PMT** <sup>o</sup>  
ENGINEERING

## Поршневые компрессоры AFrost



**AFrost** 

Технический каталог



## Преимущества



Оперативная сервисная замена, быстрый ввод в эксплуатацию



Возможность работы с несколькими хладагентами



В наличии на складе



Широкий модельный ряд



Техническая документация



2-х цилиндровый компрессор



4-х цилиндровый компрессор



6-ти цилиндровый компрессор

## Структура наименования

<b>AF</b>	—	<b>6</b>	<b>Y</b>	<b>G</b>	—	<b>15</b>	<b>2</b>
Торговая марка		Кол-во цилиндров 2 цилиндра 4 цилиндра 6 цилиндров	Обозначение наличия масляного насоса  Y - без масляного насоса V - с масляным насосом 4-х цилиндровые W- с масляным насосом 6-ти цилиндровые	Температурный уровень  D - низкотемпературный G - среднетемпературный		Мощность двигателя кВт	Код модельного ряда  Аналог Octagon

## Комплектация и аксессуары

Температурный уровень	Модель	Объемная произв-сть, м³/ч	Холодопроизводительность <sup>(1)</sup>			Данные указаны для R404A		Присоединительные диаметры				Вес нетто кг	Аналог	
			R404A	R134a	R22	Потреб. мощность, кВт	Потреб. ток, А	Ø Нагнетания		Ø Всасывания			Серия Octagon	Объемная произв-сть, м³/ч
			кВт			кВт	А	мм	дюйм	мм	дюйм			
Среднетемпературные	AF-2YG-3.2	13,40	6,13	3,69	5,88	3,13	5,87	16	5/8"	22	7/8"	70,5	2DC-3.2Y	13,42
	AF-2YG-4.2	16,20	7,52	4,72	7,30	3,82	6,90	16	5/8"	22	7/8"	70	2CC-4.2Y	16,24
	AF-4YG-5.2	18,10	8,30	4,97	8,31	4,20	7,80	16	5/8"	22	7/8"	86	4FC-5.2Y	18,05
	AF-4YG-6.2	22,70	10,47	6,47	10,27	5,25	9,25	22	7/8"	28	1 1/8"	86	4EC-6.2Y	22,72
	AF-4YG-7.2	26,80	12,41	7,77	12,52	6,18	11,06	22	7/8"	28	1 1/8"	88,5	4DC-7.2Y	26,84
	AF-4YG-9.2	32,50	15,16	9,41	15,14	7,58	13,04	22	7/8"	28	1 1/8"	90,5	4CC-9.2Y	32,48
	AF-4YG-10.2	34,70	16,09	9,68	16,70	7,43	13,46	28	1 1/8"	35	1 3/8"	90,5	4VCS-10.2Y	34,73
	AF-4YG-12.2	41,30	19,51	11,73	20,17	9,11	15,91	28	1 1/8"	35	1 3/8"	141	4TCS-12.2Y	41,33
	AF-4YG-15.2	48,50	23,39	13,85	24,03	10,36	18,82	28	1 1/8"	35	1 3/8"	147	4PCS-15.2Y	48,50
	AF-4YG-20.2	56,20	27,03	16,07	27,85	12,30	21,61	28	1 1/8"	42	1 5/8"	150	4NCS-20.2Y	56,25
	AF-4VG-25.2	73,70	35,47	21,41	35,94	16,91	29,72	28	1 1/8"	54	2 1/8"	203	4H-25.2Y	73,60
	AF-4VG-30.2	84,60	41,08	25,06	41,25	19,78	35,50	28	1 1/8"	54	2 1/8"	206	4G-30.2Y	84,50
	AF-6WG-35.2	110,50	53,19	32,01	53,96	25,46	45,32	42	1 5/8"	54	2 1/8"	235	6H-35.2Y	110,50
	AF-6WG-40.2	126,80	61,51	37,38	61,90	29,67	54,49	42	1 5/8"	54	2 1/8"	238	6G-40.2Y	126,80
	AF-6WG-50.2	151,60	72,97	45,46	73,53	36,05	73,77	42	1 5/8"	54	2 1/8"	241	6F-50.2Y	151,60
Низкотемпературные	AF-2YD-2.2	13,40	1,46	--	1,12	1,57	3,44	16	5/8"	22	7/8"	67,5	2DC-2.2Y	13,42
	AF-2YD-3.2	16,20	1,88	--	1,48	1,98	4,47	16	5/8"	22	7/8"	70	2CC-3.2Y	16,24
	AF-4YD-3.2	18,10	2,04	--	1,52	2,22	4,96	16	5/8"	22	7/8"	82	4FC-3.2Y	18,05
	AF-4YD-4.2	22,70	2,52	--	1,97	2,63	5,14	22	7/8"	28	1 1/8"	84	4EC-4.2Y	22,72
	AF-4YD-5.2	26,80	3,11	--	2,46	3,22	6,61	22	7/8"	28	1 1/8"	85,5	4DC-5.2Y	26,84
	AF-4YD-6.2	32,50	3,85	--	3,14	3,98	8,33	22	7/8"	28	1 1/8"	90,5	4CC-6.2Y	32,48
	AF-4YD-8.2	41,30	4,73	--	5,12	4,60	8,89	28	1 1/8"	35	1 3/8"	134	4TCS-8.2Y	41,33
	AF-4YD-10.2	48,50	5,47	--	5,88	5,20	10,47	28	1 1/8"	35	1 3/8"	139	4PCS-10.2Y	48,50
	AF-4YD-12.2	56,20	6,35	--	7,03	6,11	11,83	28	1 1/8"	35	1 3/8"	141	4NCS-12.2Y	56,25
	AF-4VD-15.2	73,70	9,38	--	8,49	9,12	17,16	28	1 1/8"	42	1 5/8"	183	4H-15.2Y	73,60
	AF-4VD-20.2	84,60	10,88	--	10,33	10,58	19,28	28	1 1/8"	54	2 1/8"	192	4G-20.2Y	84,50
	AF-6WD-25.2	110,50	13,92	--	12,74	13,50	25,01	35	1 3/8"	54	2 1/8"	224	6H-25.2Y	110,50
	AF-6WD-30.2	126,80	15,78	--	15,50	15,25	29,25	35	1 3/8"	54	2 1/8"	228	6G-30.2Y	126,80
	AF-6WD-40.2	151,60	18,19	--	19,19	17,78	39,56	42	1 5/8"	54	2 1/8"	239	6F-40.2Y	151,60

(1) Данные указаны при следующих условиях:

Температурный уровень	MT	LT
Температура кипения °С	-10	-35
Температура конденсации °С	45	
Перегрев К	10	
Переохлаждение К	3	

(2) Пересчет в российские рубли осуществляется по курсу, установленному ЦБ РФ

Более подробную информацию, включая рабочий диапазон компрессора можно посмотреть в расчетном листе (по запросу);  
Пример расчетного листа представлен на страницах 5-7.

## Комплектация и аксессуары

Температурный уровень	Модель	Стандартная комплектация								Дополнительные опции			
		Комплект опор	ТЭН подогрева картера	Заправка маслом	Заправка азотом	Модуль защиты двигателя	Инструкция	Гарантийный талон	Реле перепада давления масла	Вентилятор обдува головок цилиндров		Комплект доп. охлаждения (датчик темп., соленоид. вентиль, соед. трубопроводы)	
										Артикул	Модель		
Среднетемпературные	AF-2YG-3.2	+	+	+	+	+	+	+	+	--	9006020000	YWF4E-200	Датчик температуры, соленоидный вентиль, соединительные трубопроводы.
	AF-2YG-4.2	+	+	+	+	+	+	+	+	--	9006020000	YWF4E-200	
	AF-4YG-5.2	+	+	+	+	+	+	+	+	--	9006020001	YWF4E-200	
	AF-4YG-6.2	+	+	+	+	+	+	+	+	--	9006020001	YWF4E-200	
	AF-4YG-7.2	+	+	+	+	+	+	+	+	--	9006020001	YWF4E-200	
	AF-4YG-9.2	+	+	+	+	+	+	+	+	--	9006020001	YWF4E-200	
	AF-4YG-10.2	+	+	+	+	+	+	+	+	--	9006020001	YWF4E-200	
	AF-4YG-12.2	+	+	+	+	+	+	+	+	--	9006025000	YWF4E-250	
	AF-4YG-15.2	+	+	+	+	+	+	+	+	--	9006025000	YWF4E-250	
	AF-4YG-20.2	+	+	+	+	+	+	+	+	--	9006025000	YWF4E-250	
	AF-4VG-25.2	+	+	+	+	+	+	+	+	+	9006030000	YWF4E-300F	
	AF-4VG-30.2	+	+	+	+	+	+	+	+	+	9006030000	YWF4E-300F	
	AF-6WG-35.2	+	+	+	+	+	+	+	+	+	9006030001	YWF4E-300F	
	AF-6WG-40.2	+	+	+	+	+	+	+	+	+	9006030001	YWF4E-300F	
AF-6WG-50.2	+	+	+	+	+	+	+	+	+	9006030001	YWF4E-300F		
Низкотемпературные	AF-2YD-2.2	+	+	+	+	+	+	+	+	--	9006020000	YWF4E-200	Датчик температуры, соленоидный вентиль, соединительные трубопроводы.
	AF-2YD-3.2	+	+	+	+	+	+	+	+	--	9006020000	YWF4E-200	
	AF-4YD-3.2	+	+	+	+	+	+	+	+	--	9006020001	YWF4E-200	
	AF-4YD-4.2	+	+	+	+	+	+	+	+	--	9006020001	YWF4E-200	
	AF-4YD-5.2	+	+	+	+	+	+	+	+	--	9006020001	YWF4E-200	
	AF-4YD-6.2	+	+	+	+	+	+	+	+	--	9006020001	YWF4E-200	
	AF-4YD-8.2	+	+	+	+	+	+	+	+	--	9006025000	YWF4E-250	
	AF-4YD-10.2	+	+	+	+	+	+	+	+	--	9006025000	YWF4E-250	
	AF-4YD-12.2	+	+	+	+	+	+	+	+	--	9006025000	YWF4E-250	
	AF-4VD-15.2	+	+	+	+	+	+	+	+	+	9006030000	YWF4E-300F	
	AF-4VD-20.2	+	+	+	+	+	+	+	+	+	9006030000	YWF4E-300F	
	AF-6WD-25.2	+	+	+	+	+	+	+	+	+	9006030001	YWF4E-300F	
	AF-6WD-30.2	+	+	+	+	+	+	+	+	+	9006030001	YWF4E-300F	
	AF-6WD-40.2	+	+	+	+	+	+	+	+	+	9006030001	YWF4E-300F	

## Пример расчетного листа на AF-6WG-50.2 [Аналог 6F-50.2Y ]= -10 °C ; Tc = 45 °C ; R404A) Лист 1

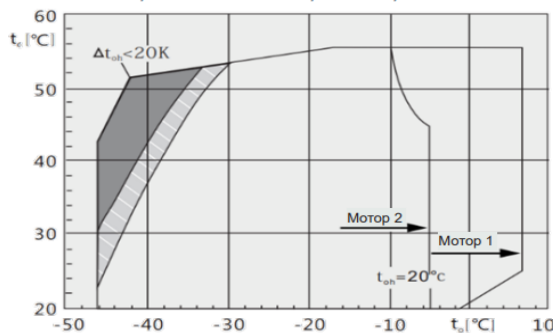
**Вниманию:**  
**Дата запроса:**  
 Контактное лицо:  
 E-mail:  
 Номер телефона:

Компрессор полугерметичный поршневой Afrost			1 x AF-6WG-50.2		[ Аналог Octagon 6F-50.2Y ]
Темп. кипения (dew point):	[°C]	-10,0	<b>Холодопроизводительность</b>	[kW]	<b>72,97</b>
Темп. конденсации (dew point)	[°C]	45,0	Потребляемая мощность	[kW]	36,05
Перегрев:	[K]	10	Производительность конденсатора	[kW]	109,02
Переохлаждение:	[K]	3	Потребляемый ток	[A]	73,77
Хладагент		R404A	Массовый расход хладагента	[kg/h]	2466
Частота вращения двигателя	[Hz]	50	COP		2,02

Технические данные					
Объемная прозв-сть [при 50 Hz]	[m3/h]	151,60	<b>Тем. уровень компрессора</b>	<b>MT</b>	<b>[ Мотор 1 ]</b>
Кол-во цилиндров	[N]	6	Электропитание		380-420V-YY~3-50Hz
Диаметр цилиндров	[mm]	82	Максимальный рабочий ток	[A]	92,00
Ход поршня	[mm]	55,0	Пусковой ток [ ротор заблокирован ]	[A]	226,0 Y/404,0 YY
Заправка маслом	[dm <sup>3</sup> ]	4,75	Тэн подогрева картера	[W]	140
Система смазки		Принудительная смазка			
Вес нетто	[kg]	241,0	Подсоединение линии всасывания	[mm] / [inch]	54 / 2 1/8"
Вес брутто	[kg]	260,0	Подсоединение линии нагнетания	[mm] / [inch]	42 / 1 5/8"

### Рабочий диапазон компрессора

#### R404A&R507A 4YD-8~12/4YG-12~20/ 4VD- 15~20/4VG-25~30/6WD/6WG



t<sub>0</sub> Температура кипения(°C)  
 t<sub>0h</sub> Температура всасываемого газа (°C)  
 Δt<sub>0h</sub> Перегрев всасываемого газа (°C)  
 t<sub>c</sub> Температура конденсации  
 Температура всасываемого газа 20°C

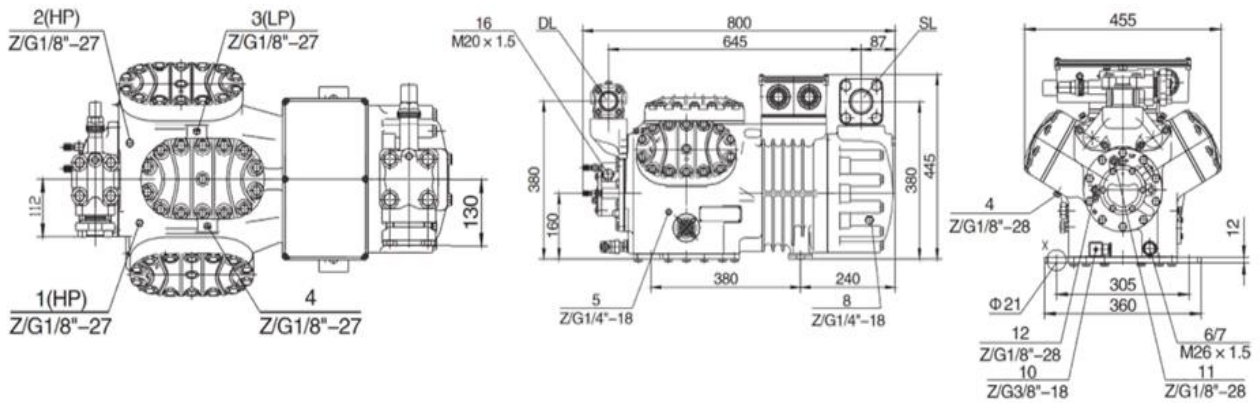
□ Дополнительное охлаждение или макс. температура всасываемого газа 0°C  
 □ Дополнительное охлаждение  
 □ Дополнительное охлаждение и ограничение температуры всасываемого газа  
 ▨ Перегрев на линии всасывания >10K

Температура конденсации, °C	Параметры	Температура кипения, °C											
		7.5	5	0	-5	-10	-15	-20	-25	-30	-35	-40	-45
40	Q <sub>o</sub>	163,03	148,53	122,47	100,02	80,86	64,62	50,97	39,57	30,06	22,11	15,37	-
	P	43,12	42,09	39,79	37,22	34,42	31,46	28,40	25,27	22,15	19,09	16,13	-
45	Q <sub>o</sub>	149,66	136,06	111,66	90,75	72,97	57,98	45,43	34,99	26,30	19,02	12,80	-
	P	46,48	45,18	42,35	39,29	36,05	32,68	29,25	25,80	22,39	19,08	15,92	-
50	Q <sub>o</sub>	136,15	123,44	100,76	81,40	65,04	51,33	39,91	30,46	22,62	16,04	10,39	-
	P	49,79	48,20	44,85	41,29	37,60	33,82	30,02	26,23	22,53	18,97	15,59	-

\*Не рекомендуется применение компрессора на границах рабочего диапазона  
 \*\*Рекомендуется применять для MT режима компрессора с мотором 1, для LT режима с мотором 2

## Пример расчетного листа на AF-6WG-50.2 [Аналог 6F-50.2Y] = -10 °C ; Tc = 45 °C ; R404A) Лист 2

### ЧЕРТЕЖИ И РАЗМЕРЫ AFrost AF-6WG-50.2



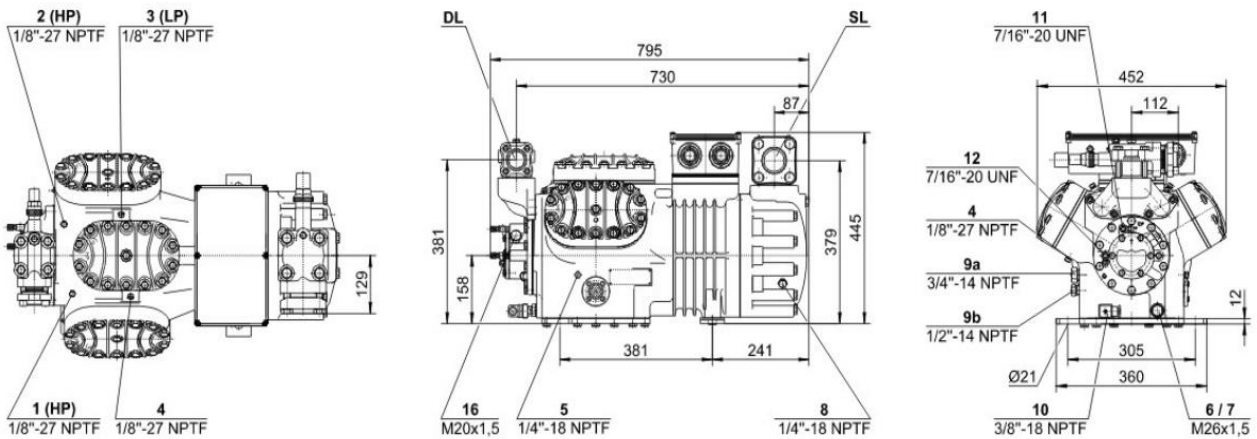
Подсоединение линии всасывания  
Подсоединение линии нагнетания

[mm] / [inch] 54 / 2 1/8"  
[mm] / [inch] 42 / 1 5/8"

Цвет корпус RAL  
Размеры в упаковке

7026  
860x500x600 [mm]

### ЧЕРТЕЖИ И РАЗМЕРЫ Bitzer 6F-50.2Y



Подсоединение линии всасывания  
Подсоединение линии нагнетания

[mm] / [inch] 54 / 2 1/8"  
[mm] / [inch] 42 / 1 5/8"

### Аксессуары компрессора AF-6WG-50.2

Комплект опор  
ТЭН подогрева картера  
Заправка маслом  
Заправка азотом  
Модуль защиты двигателя  
Инструкция  
Гарантийный талон  
Реле перепада давления масла

да  
да  
да  
да  
да  
да  
да  
да

#### Доп.опции:

Вентилятор обдува головок цилиндров  
Арт. 9006030001  
Модель YWF4E-300F

#### Доп.опции:

Комплект доп. охлаждения  
(датчик темп., соленоид. вентиль, соед. труб-ды)

## Пример расчетного листа на AF-6WG-50.2 [Аналог 6F-50.2Y] = -10 °C ; Tc = 45 °C ; R404A) Лист 3

**Вниманию:**

**Дата запроса:**

Контактное лицо:

E-mail:

Номер телефона:

### Сравнение технических данных

		AFrost AF-6WG-50.2	Bitzer 6F-50.2Y
Объемная прозв-сть [при 50 Hz]	[m <sup>3</sup> /h]	151,60	151,60
Кол-во цилиндров	[N]	6	6
Диаметр цилиндров	[mm]	82	82
Ход поршня	[mm]	55,00	55,00
Заправка маслом	[dm <sup>3</sup> ]	4,75	4,75
Система смазки		Принудительная смазка	Принудительная смазка
Тем. уровень компрессора	MT	[ Мотор 1 ]	[ Мотор 1 ]
Электропитание		380-420V-YY~3-50Hz	380-420V-YY~3-50Hz
Максимальный рабочий ток	[A]	92,00	92,00
Пусковой ток [ ротор заблокирован ]	[A]	226,0 Y/404,0 YY	226,0 Y/404,0 YY
Тэн подогрева картера	[W]	140	140
Подсоединение линии всасывания	[mm] / [inch]	54 / 2 1/8"	54 / 2 1/8"
Подсоединение линии нагнетания	[mm] / [inch]	42 / 1 5/8"	42 / 1 5/8"
Вес нетто	[kg]	241,0	241,0
Вес брутто	[kg]	260,0	--
Уровень звуковой мощности(+5C/50C)	dB(A)	Нет данных	84
Уровень звуковой мощности(-10C/45C)	dB(A)	Нет данных	83,0
Уровень звуковой мощности(-35C/40C)	dB(A)	Нет данных	91,5
Уровень звукового давления(+5C/50C)	dB(A)	Нет данных	76,0
Уровень звукового давления(-10C/45C)	dB(A)	Нет данных	75,0
Уровень звукового давления(-35C/40C)	dB(A)	Нет данных	83,5

### Иллюстрация продукции



\* На фото представлен компрессор AF-4YD-12.2



voylakov@coppertubes.ru  
vetrov@coppertubes.ru  
ilchenko@coppertubes.ru

Москва, Кусковская 20А БЦ «Кусково»